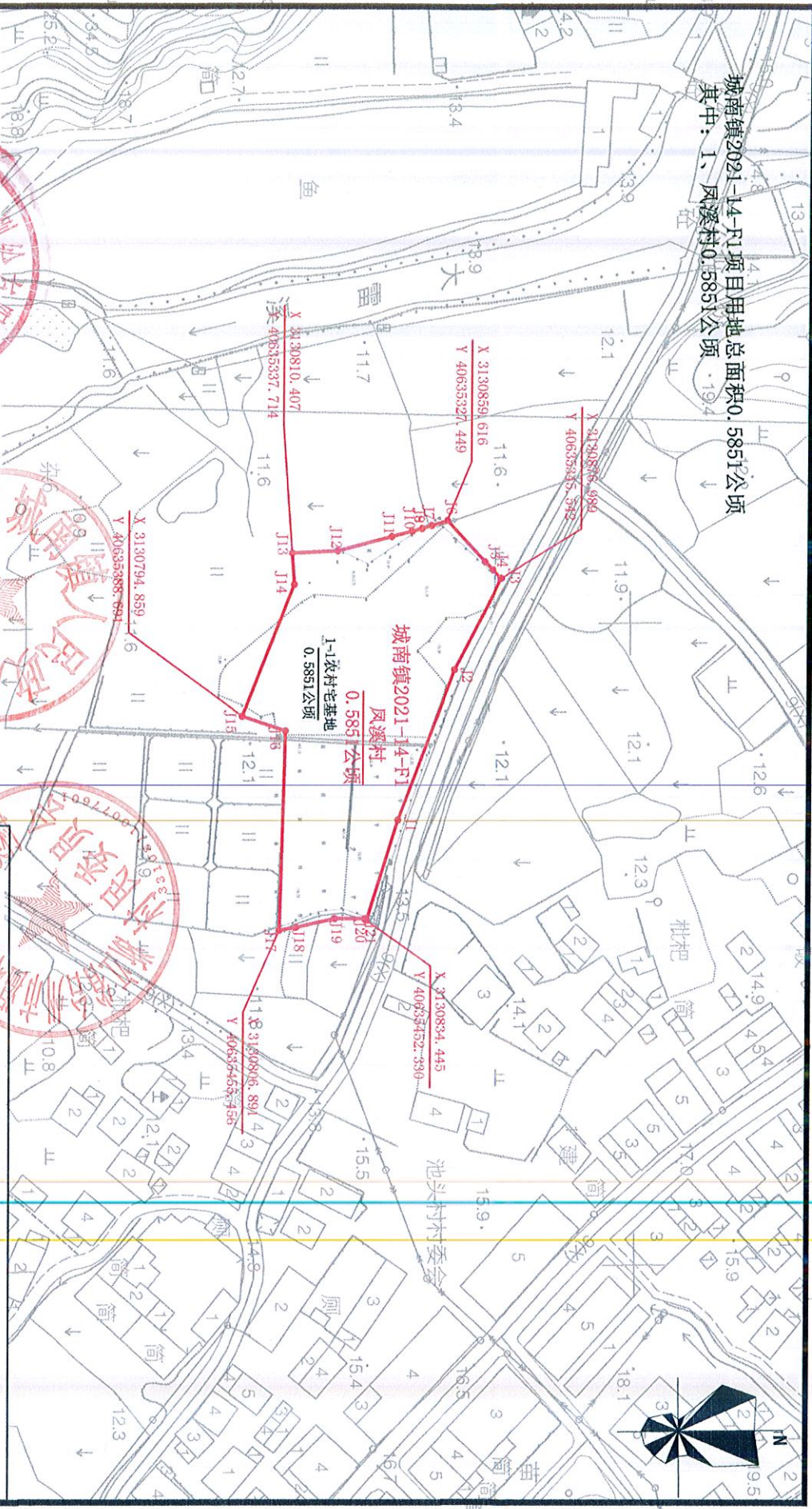


# 土地勘测定界图

城南镇2021-14-F1项目用地总面积0.5851公顷  
其中：1、凤溪村0.5851公顷



台州市华纬地理信息测绘有限公司

坐标系统: 2000国家大地坐标系  
高程系统: 1985国家高程基准  
制图日期: 2021年11月19日

测绘资质证书

编号: 内测资字3320467  
测量员: 黄海勇  
绘图员: 金华亭  
检查员: 杜科

例

图例: 道路、水田、村庄、热地区

城南镇2021-14-F1项目用地分类面积汇总表

区块号	权属村	农用地				建设用地				未利用地		总面积
		耕地	交通用地	合计	住宅用地	交通用地	公共用地	其他用地	合计	草地	其他	
2021-14-F1	凤溪村			0.5851			0.5851					0.5851
	小计			0.5851			0.5851					0.5851

单位: 公顷